



## CODICI

Unità operativa	I0240
Numero scheda	1194
Codice scheda	SUP-I0240-0001194
Visibilità scheda	3
Utilizzo scheda per diffusione	03

## RIFERIMENTO SCHEDA IMMAGINE

Codice IDK della scheda immagine	IMM-I0240-0001136
Codice visibilità scheda immagine	3
Tipo di scheda	F
Livello di ricerca	C

## CODICE UNIVOCO

Codice regione	03
Ente schedatore	R03/ Comune di Corbetta
Ente competente	S27

## OGGETTO

### OGGETTO

Definizione dell'oggetto	negativo
Natura biblioteconomica dell'oggetto	m
Originalità	originale

### QUANTITA'

Numero oggetti/elementi	1
-------------------------	---

## SOGGETTO

### SOGGETTO

Identificazione	Corbetta - Asilo Mussi
Indicazioni sul soggetto	Bambina con grembiule presso l'Asilo Mussi, ritratta seduta a una scrivania.

### TITOLO

Titolo attribuito	Bambina dell'Asilo Mussi
Specifiche titolo	del catalogatore

## CLASSIFICAZIONE

Altra classificazione	reportage
-----------------------	-----------

## THESAURUS

Descrittore	Scuola e infanzia
Tipo thesaurus	Thesaurus Archivio Saracchi - Comune di Corbetta

## LOCALIZZAZIONE GEOGRAFICO-AMMINISTRATIVA

### LOCALIZZAZIONE GEOGRAFICO-AMMINISTRATIVA

Stato	Italia
Regione	Lombardia

Provincia	MI
Nome provincia	Milano
Codice Istat comune	015085
Comune	Corbetta
Località	Corbetta

#### COLLOCAZIONE SPECIFICA

Tipologia	villa
Denominazione	Villa Frisiani, Olivares, Ferrario
Altra denominazione	Palazzo del Comune
Altra denominazione	Municipio
Denominazione spazio viabilistico	Via Cattaneo, 25(P)
Denominazione struttura conservativa - livello 1	Archivio fotografico Gianni Saracchi

#### UBICAZIONE

##### UBICAZIONE FOTO

Fondo	Archivio fotografico Gianni Saracchi
Serie archivistica	3/73
Titolo di unità archivistica	Asilo Mussi
Collocazione	3/73

#### GEOREFERENZIAZIONE TRAMITE PUNTO

Tipo di localizzazione	localizzazione fisica
------------------------	-----------------------

##### DESCRIZIONE DEL PUNTO

PUNTO Coordinata X	493903.23883
PUNTO Coordinata Y	5034894.1315
Proiezione e Sistema di riferimento	WGS84 UTM32

#### LUOGO E DATA DELLA RIPRESA

##### LOCALIZZAZIONE

Stato	Italia
Regione	Lombardia
Provincia	MI
Comune	Corbetta
Occasione	Asilo Mussi
Data	1952

##### DATAZIONE GENERICA

Secolo	XX
Frazione di secolo	seconda metà

##### DATAZIONE SPECIFICA

Da	1952
A	1952

#### DEFINIZIONE CULTURALE

##### AUTORE DELLA FOTOGRAFIA

Autore/Nome scelto	Saracchi, Gianni
Indicazione del nome e dell'indirizzo	Studio fotografico Gianni Saracchi, Corbetta
Dati anagrafici/estremi cronologici	1926-2018
Riferimento all'intervento	fotografo principale
Motivazione dell'attribuzione	committenza
Codice scheda autore	AUF-y2050-0000001

#### CRONOLOGIA

##### CRONOLOGIA GENERICA

Secolo XX  
Frazione di secolo seconda metà

#### CRONOLOGIA SPECIFICA

Da 1952  
A 1952

#### MOTIVAZIONE CRONOLOGIA

Motivazione data

#### RESPONSABILITA'

Dati anagrafici/estremi cronologici 1926-2018  
Codice scheda autore AUF-y2050-0000001

#### DATI TECNICI

Indicazione di colore BN  
Materia e tecnica gelatina bromuro d'argento/pellicola piana negativa (acetato)

#### MISURE

Tipo misure supporto primario  
Unità di misura mm  
Altezza 60  
Larghezza 60

#### CONSERVAZIONE

##### STATO DI CONSERVAZIONE

Stato di conservazione buono

#### CONDIZIONE GIURIDICA E VINCOLI

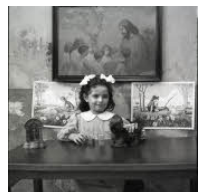
##### CONDIZIONE GIURIDICA

Indicazione generica proprietà Ente pubblico territoriale  
Indicazione specifica Comune di Corbetta  
Indirizzo Via C. Cattaneo, 25 - 20011 - Corbetta (MI)

#### FONTI E DOCUMENTI DI RIFERIMENTO

##### DOCUMENTAZIONE FOTOGRAFICA

Genere documentazione allegata  
Tipo matrice digitale b/n  
Codice identificativo 545  
Nome del file 545.jpg



#### COMPILAZIONE

##### COMPILAZIONE

Data 2020  
Nome Madoi, Federica  
Specifiche ente schedatore CAeB  
Referente scientifico Sanzone, Stefany  
Funzionario responsabile Maronati, Veronica

#### ANNOTAZIONI

Osservazioni !!Campo non riconosciuto!! FTAK: SC\_F\_SUP-I0240-0001194\_IMG-0001110878  
!!Campo non riconosciuto!! SKCD: 2020/10/05 !!Campo non riconosciuto!! SKCO:  
12.37 !!Campo non riconosciuto!! SKMD: 2022/05/31 !!Campo non riconosciuto!!  
SKMO: 16.09 !!Campo non riconosciuto!! SKPS: 1 !!Campo non riconosciuto!!

SKPD: 2020/10/15 !!Campo non riconosciuto!! SKPO: 01.00 !!Campo non  
riconosciuto!! SKPP: 2020/10/15 !!Campo non riconosciuto!! SKPQ: 01.00 !!Campo  
non riconosciuto!! LOTN: SIRBeCWeb !!Campo non riconosciuto!! LOTZ: SW -  
Comune di Corbetta Archivio Saracchi - trasferito 2022/05/30 !!Campo non  
riconosciuto!! PJN: 577 !!Campo non riconosciuto!! PJA: 2019 !!Campo non  
riconosciuto!! PJN: 577 !!Campo non riconosciuto!! PJA: 2022