



CODICI

| | |
|--------------------------------|-------------------|
| Unità operativa | SWDV1 |
| Numero scheda | 379 |
| Codice scheda | SUP-SWDV1-0000379 |
| Visibilità scheda | 3 |
| Utilizzo scheda per diffusione | 03 |

RIFERIMENTO SCHEDA IMMAGINE

| | |
|-----------------------------------|-------------------|
| Codice IDK della scheda immagine | IMM-SWDV1-0000379 |
| Codice visibilità scheda immagine | 3 |
| Tipo di scheda | F |
| Livello di ricerca | C |

CODICE UNIVOCO

| | |
|-----------------|-------------------------|
| Codice regione | 03 |
| Ente schedatore | R03/ Comune di Corbetta |
| Ente competente | S27 |

OGGETTO

OGGETTO

| | |
|--------------------------------------|-----------|
| Definizione dell'oggetto | negativo |
| Natura biblioteconomica dell'oggetto | m |
| Originalità | originale |

QUANTITA'

| | |
|-------------------------|---|
| Numero oggetti/elementi | 1 |
|-------------------------|---|

SOGGETTO

SOGGETTO

| | |
|--------------------------|---|
| Identificazione | Corbetta - Commercio - Profumerie - Mostra Concorso delle vetrine 1978 |
| Indicazioni sul soggetto | Vetrina di una profumeria di Corbetta allestita con una composizione di contenitori di Acqua di Colonia e altri profumi su tendaggio di raso e mazzo di fiori in occasione della seconda edizione della Mostra Concorso delle vetrine organizzata dal 7 al 22 ottobre 1978. |

TITOLO

| | |
|-------------------|---------------------------|
| Titolo attribuito | Vetrina di una profumeria |
| Specifiche titolo | da catalogatore |

CLASSIFICAZIONE

| | |
|-----------------------|-----------|
| Altra classificazione | reportage |
|-----------------------|-----------|

THESAURUS

| | |
|----------------|--|
| Descrittore | Mostra Concorso delle vetrine |
| Tipo thesaurus | Thesaurus Archivio Saracchi - Comune di Corbetta |

THESAURUS

| | |
|-------------|------------------------|
| Descrittore | Arti, mestieri, negozi |
|-------------|------------------------|

LOCALIZZAZIONE GEOGRAFICO-AMMINISTRATIVA

LOCALIZZAZIONE GEOGRAFICO-AMMINISTRATIVA

| | |
|---------------------|-----------|
| Stato | Italia |
| Regione | Lombardia |
| Provincia | MI |
| Nome provincia | Milano |
| Codice Istat comune | 015085 |
| Comune | Corbetta |
| Località | Corbetta |

COLLOCAZIONE SPECIFICA

| | |
|--|--------------------------------------|
| Tipologia | villa |
| Denominazione | Villa Frisiani, Olivares, Ferrario |
| Altra denominazione | Palazzo del Comune |
| Altra denominazione | Municipio |
| Denominazione spazio viabilistico | Via Cattaneo, 25(P) |
| Denominazione struttura conservativa - livello 1 | Archivio fotografico Gianni Saracchi |

UBICAZIONE

UBICAZIONE FOTO

| | |
|------------------------------|--|
| Fondo | Archivio fotografico Gianni Saracchi |
| Serie archivistica | 40/31 |
| Titolo di unità archivistica | Il Mostra Concorso delle vetrine di Corbetta |
| Collocazione | 40/31 |

GEOREFERENZIAZIONE TRAMITE PUNTO

| | |
|------------------------|-----------------------|
| Tipo di localizzazione | localizzazione fisica |
|------------------------|-----------------------|

DESCRIZIONE DEL PUNTO

| | |
|-------------------------------------|--------------|
| PUNTO Coordinata X | 493903.23883 |
| PUNTO Coordinata Y | 5034894.1315 |
| Proiezione e Sistema di riferimento | WGS84 UTM32 |

LUOGO E DATA DELLA RIPRESA

LOCALIZZAZIONE

| | |
|-----------|----------------|
| Stato | Italia |
| Regione | Lombardia |
| Provincia | MI |
| Comune | Corbetta |
| Occasione | cronaca locale |
| Data | 1978/10 |

DATAZIONE GENERICA

| | |
|--------------------|--------------|
| Secolo | XX |
| Frazione di secolo | seconda metà |

DATAZIONE SPECIFICA

| | |
|----|------|
| Da | 1978 |
| A | 1978 |

DEFINIZIONE CULTURALE

AUTORE DELLA FOTOGRAFIA

| | |
|---------------------------------------|--|
| Autore/Nome scelto | Saracchi, Gianni |
| Indicazione del nome e dell'indirizzo | Studio fotografico Gianni Saracchi, Corbetta |
| Dati anagrafici/estremi cronologici | 1926-2018 |
| Riferimento all'intervento | fotografo principale |

| | |
|-------------------------------|-------------------|
| Motivazione dell'attribuzione | committenza |
| Codice scheda autore | AUF-y2050-0000001 |

CRONOLOGIA

CRONOLOGIA GENERICA

| | |
|--------------------|--------------|
| Secolo | XX |
| Frazione di secolo | seconda metà |

CRONOLOGIA SPECIFICA

| | |
|----|------|
| Da | 1978 |
| A | 1978 |

MOTIVAZIONE CRONOLOGIA

| | |
|-------------|------|
| Motivazione | data |
|-------------|------|

RESPONSABILITA'

| | |
|----------------------|-------------------|
| Codice scheda autore | AUF-y2050-0000001 |
|----------------------|-------------------|

DATI TECNICI

| | |
|-----------------------|---|
| Indicazione di colore | C |
| Materia e tecnica | gelatina bromuro d'argento/pellicola piana negativa (acetato) |

MISURE

| | |
|-----------------|-------------------|
| Tipo misure | supporto primario |
| Unità di misura | mm |
| Altezza | 60 |
| Larghezza | 60 |

CONSERVAZIONE

STATO DI CONSERVAZIONE

| | |
|------------------------|-------|
| Stato di conservazione | buono |
|------------------------|-------|

CONDIZIONE GIURIDICA E VINCOLI

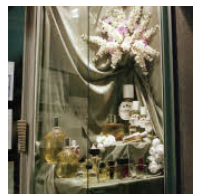
CONDIZIONE GIURIDICA

| | |
|-----------------------|---|
| Indicazione generica | proprietà Ente pubblico territoriale |
| Indicazione specifica | Comune di Corbetta |
| Indirizzo | Via C. Cattaneo, 25 - 20011 - Corbetta (MI) |

FONTI E DOCUMENTI DI RIFERIMENTO

DOCUMENTAZIONE FOTOGRAFICA

| | |
|-----------------------|--------------------------|
| Genere | documentazione allegata |
| Tipo | matrice digitale colore |
| Codice identificativo | SWDV1-0000379-0000000001 |
| Nome del file | 1181.jpg |



COMPILAZIONE

COMPILAZIONE

| | |
|----------------------------|--------------------|
| Data | 2023 |
| Nome | Ghiretti, Carlotta |
| Specifiche ente schedatore | CAeB |
| Referente scientifico | Sanzone, Stefany |
| Funzionario responsabile | Maronati, Veronica |

ANNOTAZIONI

Osservazioni

Collocazione: Album S1, armadio 5