



## CODICI

Unità operativa	SWDV1
Numero scheda	391
Codice scheda	SUP-SWDV1-0000391
Visibilità scheda	3
Utilizzo scheda per diffusione	03

## RIFERIMENTO SCHEDA IMMAGINE

Codice IDK della scheda immagine	IMM-SWDV1-0000391
Codice visibilità scheda immagine	3
Tipo di scheda	F
Livello di ricerca	C

## CODICE UNIVOCO

Codice regione	03
Ente schedatore	R03/ Comune di Corbetta
Ente competente	S27

## OGGETTO

### OGGETTO

Definizione dell'oggetto	negativo
Natura biblioteconomica dell'oggetto	m
Originalità	originale

### QUANTITA'

Numero oggetti/elementi	1
-------------------------	---

## SOGGETTO

### SOGGETTO

Identificazione	Corbetta - Commercio - Pasticcerie - Mostra Concorso delle vetrine 1978
Indicazioni sul soggetto	Vetrina della pasticceria Noè di Corbetta allestita con una composizione di scatole di cioccolatini Lindt a tema floreale in occasione della seconda edizione della Mostra Concorso delle vetrine organizzata dal 7 al 22 ottobre 1978.

## TITOLO

Titolo attribuito	Vetrina della pasticceria Noè
Specifiche titolo	da catalogatore

## CLASSIFICAZIONE

Altra classificazione	reportage
-----------------------	-----------

## THESAURUS

Descrittore	Mostra Concorso delle vetrine
Tipo thesaurus	Thesaurus Archivio Saracchi - Comune di Corbetta

## THESAURUS

Descrittore	Arti, mestieri, negozi
-------------	------------------------

## LOCALIZZAZIONE GEOGRAFICO-AMMINISTRATIVA

## LOCALIZZAZIONE GEOGRAFICO-AMMINISTRATIVA

Stato	Italia
Regione	Lombardia
Provincia	MI
Nome provincia	Milano
Codice Istat comune	015085
Comune	Corbetta
Località	Corbetta

## COLLOCAZIONE SPECIFICA

Tipologia	villa
Denominazione	Villa Frisiani, Olivares, Ferrario
Altra denominazione	Palazzo del Comune
Altra denominazione	Municipio
Denominazione spazio viabilistico	Via Cattaneo, 25(P)
Denominazione struttura conservativa - livello 1	Archivio fotografico Gianni Saracchi

## UBICAZIONE

### UBICAZIONE FOTO

Fondo	Archivio fotografico Gianni Saracchi
Serie archivistica	40/31
Titolo di unità archivistica	II Mostra Concorso delle vetrine di Corbetta
Collocazione	40/31

## GEOREFERENZIAZIONE TRAMITE PUNTO

Tipo di localizzazione	localizzazione fisica
------------------------	-----------------------

## DESCRIZIONE DEL PUNTO

PUNTO Coordinata X	493903.23883
PUNTO Coordinata Y	5034894.1315
Proiezione e Sistema di riferimento	WGS84 UTM32

## LUOGO E DATA DELLA RIPRESA

### LOCALIZZAZIONE

Stato	Italia
Regione	Lombardia
Provincia	MI
Comune	Corbetta
Occasione	cronaca locale
Data	1978/10

### DATAZIONE GENERICA

Secolo	XX
Frazione di secolo	seconda metà

### DATAZIONE SPECIFICA

Da	1978
A	1978

## DEFINIZIONE CULTURALE

### AUTORE DELLA FOTOGRAFIA

Autore/Nome scelto	Saracchi, Gianni
Indicazione del nome e dell'indirizzo	Studio fotografico Gianni Saracchi, Corbetta
Dati anagrafici/estremi cronologici	1926-2018
Riferimento all'intervento	fotografo principale
Motivazione dell'attribuzione	committenza
Codice scheda autore	AUF-y2050-0000001

## CRONOLOGIA

### CRONOLOGIA GENERICA

Secolo XX  
Frazione di secolo seconda metà

### CRONOLOGIA SPECIFICA

Da 1978  
A 1978

### MOTIVAZIONE CRONOLOGIA

Motivazione data

### RESPONSABILITA'

Codice scheda autore AUF-y2050-0000001

## DATI TECNICI

Indicazione di colore C  
Materia e tecnica gelatina bromuro d'argento/pellicola piana negativa (acetato)

### MISURE

Tipo misure supporto primario  
Unità di misura mm  
Altezza 60  
Larghezza 60

## CONSERVAZIONE

### STATO DI CONSERVAZIONE

Stato di conservazione buono

## CONDIZIONE GIURIDICA E VINCOLI

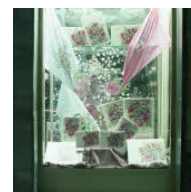
### CONDIZIONE GIURIDICA

Indicazione generica proprietà Ente pubblico territoriale  
Indicazione specifica Comune di Corbetta  
Indirizzo Via C. Cattaneo, 25 - 20011 - Corbetta (MI)

## FONTI E DOCUMENTI DI RIFERIMENTO

### DOCUMENTAZIONE FOTOGRAFICA

Genere documentazione allegata  
Tipo matrice digitale colore  
Codice identificativo SWDV1-0000391-0000000001  
Nome del file 1193.jpg



## COMPILAZIONE

### COMPILAZIONE

Data 2023  
Nome Ghiretti, Carlotta  
Specifiche ente schedatore CAeB  
Referente scientifico Sanzone, Stefany  
Funzionario responsabile Maronati, Veronica

## ANNOTAZIONI

Osservazioni Collocazione: Album S1, armadio 5