



CODICI

Unità operativa	SWDV1
Numero scheda	404
Codice scheda	SUP-SWDV1-0000404
Visibilità scheda	3
Utilizzo scheda per diffusione	03

RIFERIMENTO SCHEDA IMMAGINE

Codice IDK della scheda immagine	IMM-SWDV1-0000404
Codice visibilità scheda immagine	3
Tipo di scheda	F
Livello di ricerca	C

CODICE UNIVOCO

Codice regione	03
Ente schedatore	R03/ Comune di Corbetta
Ente competente	S27

OGGETTO

OGGETTO

Definizione dell'oggetto	negativo
Natura biblioteconomica dell'oggetto	m
Originalità	originale

QUANTITA'

Numero oggetti/elementi	1
-------------------------	---

SOGGETTO

SOGGETTO

Identificazione	Corbetta - Commercio - Salumerie - Mostra Concorso delle vetrine 1978
Indicazioni sul soggetto	Vetrina di una salumeria di Corbetta allestita con insaccati appesi e una bambola davanti a una tavola imbandita in occasione della seconda edizione della Mostra Concorso delle vetrine di Corbetta organizzata dal 7 al 22 ottobre 1978.

TITOLO

Titolo attribuito	Vetrina di una salumeria
Specifiche titolo	da catalogatore

CLASSIFICAZIONE

Altra classificazione	reportage
-----------------------	-----------

THESAURUS

Descrittore	Mostra Concorso delle vetrine
Tipo thesaurus	Thesaurus Archivio Saracchi - Comune di Corbetta

THESAURUS

Descrittore	Arti, mestieri, negozi
-------------	------------------------

LOCALIZZAZIONE GEOGRAFICO-AMMINISTRATIVA

LOCALIZZAZIONE GEOGRAFICO-AMMINISTRATIVA

Stato	Italia
Regione	Lombardia
Provincia	MI
Nome provincia	Milano
Codice Istat comune	015085
Comune	Corbetta
Località	Corbetta

COLLOCAZIONE SPECIFICA

Tipologia	villa
Denominazione	Villa Frisiani, Olivares, Ferrario
Altra denominazione	Palazzo del Comune
Altra denominazione	Municipio
Denominazione spazio viabilistico	Via Cattaneo, 25(P)
Denominazione struttura conservativa - livello 1	Archivio fotografico Gianni Saracchi

UBICAZIONE

UBICAZIONE FOTO

Fondo	Archivio fotografico Gianni Saracchi
Serie archivistica	40/31
Titolo di unità archivistica	II Mostra Concorso delle vetrine di Corbetta
Collocazione	40/31

GEOREFERENZIAZIONE TRAMITE PUNTO

Tipo di localizzazione	localizzazione fisica
------------------------	-----------------------

DESCRIZIONE DEL PUNTO

PUNTO Coordinata X	493903.23883
PUNTO Coordinata Y	5034894.1315
Proiezione e Sistema di riferimento	WGS84 UTM32

LUOGO E DATA DELLA RIPRESA

LOCALIZZAZIONE

Stato	Italia
Regione	Lombardia
Provincia	MI
Comune	Corbetta
Occasione	cronaca locale
Data	1978/10

DATAZIONE GENERICA

Secolo	XX
Frazione di secolo	seconda metà

DATAZIONE SPECIFICA

Da	1978
A	1978

DEFINIZIONE CULTURALE

AUTORE DELLA FOTOGRAFIA

Autore/Nome scelto	Saracchi, Gianni
Indicazione del nome e dell'indirizzo	Studio fotografico Gianni Saracchi, Corbetta
Dati anagrafici/estremi cronologici	1926-2018
Riferimento all'intervento	fotografo principale
Motivazione dell'attribuzione	committenza
Codice scheda autore	AUF-y2050-0000001

CRONOLOGIA

CRONOLOGIA GENERICA

Secolo XX
Frazione di secolo seconda metà

CRONOLOGIA SPECIFICA

Da 1978
A 1978

MOTIVAZIONE CRONOLOGIA

Motivazione data

RESPONSABILITA'

Codice scheda autore AUF-y2050-0000001

DATI TECNICI

Indicazione di colore C
Materia e tecnica gelatina bromuro d'argento/pellicola piana negativa (acetato)

MISURE

Tipo misure supporto primario
Unità di misura mm
Altezza 60
Larghezza 60

CONSERVAZIONE

STATO DI CONSERVAZIONE

Stato di conservazione buono

CONDIZIONE GIURIDICA E VINCOLI

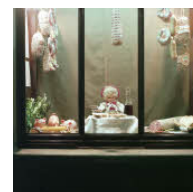
CONDIZIONE GIURIDICA

Indicazione generica proprietà Ente pubblico territoriale
Indicazione specifica Comune di Corbetta
Indirizzo Via C. Cattaneo, 25 - 20011 - Corbetta (MI)

FONTI E DOCUMENTI DI RIFERIMENTO

DOCUMENTAZIONE FOTOGRAFICA

Genere documentazione allegata
Tipo matrice digitale colore
Codice identificativo SWDV1-0000404-0000000001
Nome del file 1206.jpg



COMPILAZIONE

COMPILAZIONE

Data 2023
Nome Ghiretti, Carlotta
Specifiche ente schedatore CAeB
Referente scientifico Sanzone, Stefany
Funzionario responsabile Maronati, Veronica

ANNOTAZIONI

Osservazioni Collocazione: Album S1, armadio 5