



CODICI

Unità operativa	SWDV1
Numero scheda	630
Codice scheda	SUP-SWDV1-0000630
Visibilità scheda	3
Utilizzo scheda per diffusione	03

RIFERIMENTO SCHEDA IMMAGINE

Codice IDK della scheda immagine	IMM-SWDV1-0000630
Codice visibilità scheda immagine	3
Tipo di scheda	F
Livello di ricerca	C

CODICE UNIVOCO

Codice regione	03
Ente schedatore	R03/ Comune di Corbetta
Ente competente	S27

OGGETTO

OGGETTO

Definizione dell'oggetto	negativo
Natura biblioteconomica dell'oggetto	m
Originalità	originale

QUANTITA'

Numero oggetti/elementi	1
-------------------------	---

SOGGETTO

SOGGETTO

Identificazione	Corbetta - Commercio - Cartolerie - Mostra Concorso delle vetrine 1979
Indicazioni sul soggetto	Vetrina della cartolibreria delle sorelle Villa, in corso Garibaldi a Corbetta, allestita con una composizione di sei sezioni quadrate contenenti bamboline, agende, portapenne, libri, peluche, robot, una macchinina, una scacchiera, una bibbia, un set da cucito e dei cartelli a forma di cuore per ogni sezione con scritto "Amore è... donare alla persona cara tante piccole cose!", "lui e lei", "sposi", "mamma e papà", "bambini" e "nonni" in occasione della terza edizione della Mostra Concorso delle vetrine organizzata dal 6 al 13 ottobre 1979.

TITOLO

Titolo attribuito	Vetrina della cartolibreria delle sorelle Villa
Specifiche titolo	da catalogatore

CLASSIFICAZIONE

Altra classificazione	reportage
-----------------------	-----------

THESAURUS

Descrittore	Mostra Concorso delle vetrine
-------------	-------------------------------

Tipo thesaurus Thesaurus Archivio Saracchi - Comune di Corbetta

THESAURUS

Descrittore Arti, mestieri, negozi

LOCALIZZAZIONE GEOGRAFICO-AMMINISTRATIVA

LOCALIZZAZIONE GEOGRAFICO-AMMINISTRATIVA

Stato Italia
Regione Lombardia
Provincia MI
Nome provincia Milano
Codice Istat comune 015085
Comune Corbetta
Località Corbetta

COLLOCAZIONE SPECIFICA

Tipologia villa
Denominazione Villa Frisiani, Olivares, Ferrario
Altra denominazione Palazzo del Comune
Altra denominazione Municipio
Denominazione spazio viabilistico Via Cattaneo, 25(P)
Denominazione struttura
conservativa - livello 1 Archivio fotografico Gianni Saracchi

UBICAZIONE

UBICAZIONE FOTO

Fondo Archivio fotografico Gianni Saracchi
Serie archivistica 41/37
Titolo di unità archivistica III Mostra Concorso delle vetrine di Corbetta
Collocazione 41/37

GEOREFERENZIAZIONE TRAMITE PUNTO

Tipo di localizzazione localizzazione fisica

DESCRIZIONE DEL PUNTO

PUNTO|Coordinata X 493903.23883
PUNTO|Coordinata Y 5034894.1315
Proiezione e Sistema di riferimento WGS84 UTM32

LUOGO E DATA DELLA RIPRESA

LOCALIZZAZIONE

Stato Italia
Regione Lombardia
Provincia MI
Comune Corbetta
Occasione cronaca locale
Data 1979/10

DATAZIONE GENERICA

Secolo XX
Frazione di secolo seconda metà

DATAZIONE SPECIFICA

Da 1979
A 1979

DEFINIZIONE CULTURALE

AUTORE DELLA FOTOGRAFIA

Autore/Nome scelto Saracchi, Gianni

Indicazione del nome e dell'indirizzo	Studio fotografico Gianni Saracchi, Corbetta
Dati anagrafici/estremi cronologici	1926-2018
Riferimento all'intervento	fotografo principale
Motivazione dell'attribuzione	committenza
Codice scheda autore	AUF-y2050-0000001

CRONOLOGIA

CRONOLOGIA GENERICA

Secolo	XX
Frazione di secolo	seconda metà

CRONOLOGIA SPECIFICA

Da	1979
A	1979

MOTIVAZIONE CRONOLOGIA

Motivazione	data
-------------	------

RESPONSABILITA'

Codice scheda autore	AUF-y2050-0000001
----------------------	-------------------

DATI TECNICI

Indicazione di colore	C
Materia e tecnica	gelatina bromuro d'argento/pellicola piana negativa (acetato)

MISURE

Tipo misure	supporto primario
Unità di misura	mm
Altezza	60
Larghezza	60

CONSERVAZIONE

STATO DI CONSERVAZIONE

Stato di conservazione	buono
------------------------	-------

CONDIZIONE GIURIDICA E VINCOLI

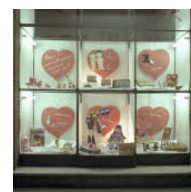
CONDIZIONE GIURIDICA

Indicazione generica	proprietà Ente pubblico territoriale
Indicazione specifica	Comune di Corbetta
Indirizzo	Via C. Cattaneo, 25 - 20011 - Corbetta (MI)

FONTI E DOCUMENTI DI RIFERIMENTO

DOCUMENTAZIONE FOTOGRAFICA

Genere	documentazione allegata
Tipo	matrice digitale colore
Codice identificativo	SWDV1-0000630-0000000001
Nome del file	1432.jpg



COMPILAZIONE

COMPILAZIONE

Data	2023
Nome	Caramanti, Marta
Specifiche ente schedatore	CAeB
Referente scientifico	Sanzone, Stefany

Funzionario responsabile

Maronati, Veronica

ANNOTAZIONI

Osservazioni

Collocazione: Album S1, armadio 5