



## CODICI

Unità operativa	SWDV1
Numero scheda	657
Codice scheda	SUP-SWDV1-0000657
Visibilità scheda	3
Utilizzo scheda per diffusione	03

## RIFERIMENTO SCHEDA IMMAGINE

Codice IDK della scheda immagine	IMM-SWDV1-0000657
Codice visibilità scheda immagine	3
Tipo di scheda	F
Livello di ricerca	C

## CODICE UNIVOCO

Codice regione	03
Ente schedatore	R03/ Comune di Corbetta
Ente competente	S27

## OGGETTO

### OGGETTO

Definizione dell'oggetto	negativo
Natura biblioteconomica dell'oggetto	m
Originalità	originale

### QUANTITA'

Numero oggetti/elementi	1
-------------------------	---

## SOGGETTO

### SOGGETTO

Identificazione	Corbetta - Commercio - Salumeria - Mostra Concorso delle vetrine 1979
Indicazioni sul soggetto	Vetrina della salumeria di Giuliano De Vecchi, in via Petrarca a Corbetta, allestita con una composizione di salumi, carni, forme di formaggio e ceste in occasione della terza edizione della Mostra Concorso delle vetrine organizzata dal 6 al 13 ottobre 1979.

## TITOLO

Titolo attribuito	Vetrina della salumeria di Giuliano De Vecchi
Specifiche titolo	da catalogatore

## CLASSIFICAZIONE

Altra classificazione	reportage
-----------------------	-----------

## THESAURUS

Descrittore	Mostra Concorso delle vetrine
Tipo thesaurus	Thesaurus Archivio Saracchi - Comune di Corbetta

## THESAURUS

Descrittore	Arti, mestieri, negozi
-------------	------------------------

## LOCALIZZAZIONE GEOGRAFICO-AMMINISTRATIVA

### LOCALIZZAZIONE GEOGRAFICO-AMMINISTRATIVA

Stato	Italia
Regione	Lombardia
Provincia	MI
Nome provincia	Milano
Codice Istat comune	015085
Comune	Corbetta
Località	Corbetta

### COLLOCAZIONE SPECIFICA

Tipologia	villa
Denominazione	Villa Frisiani, Olivares, Ferrario
Altra denominazione	Palazzo del Comune
Altra denominazione	Municipio
Denominazione spazio viabilistico	Via Cattaneo, 25(P)
Denominazione struttura conservativa - livello 1	Archivio fotografico Gianni Saracchi

## UBICAZIONE

### UBICAZIONE FOTO

Fondo	Archivio fotografico Gianni Saracchi
Serie archivistica	41/37
Titolo di unità archivistica	III Mostra Concorso delle vetrine di Corbetta
Collocazione	41/37

## GEOREFERENZIAZIONE TRAMITE PUNTO

Tipo di localizzazione	localizzazione fisica
------------------------	-----------------------

### DESCRIZIONE DEL PUNTO

PUNTO Coordinata X	493903.23883
PUNTO Coordinata Y	5034894.1315
Proiezione e Sistema di riferimento	WGS84 UTM32

## LUOGO E DATA DELLA RIPRESA

### LOCALIZZAZIONE

Stato	Italia
Regione	Lombardia
Provincia	MI
Comune	Corbetta
Occasione	cronaca locale
Data	1979/10

### DATAZIONE GENERICA

Secolo	XX
Frazione di secolo	seconda metà

### DATAZIONE SPECIFICA

Da	1979
A	1979

## DEFINIZIONE CULTURALE

### AUTORE DELLA FOTOGRAFIA

Autore/Nome scelto	Saracchi, Gianni
Indicazione del nome e dell'indirizzo	Studio fotografico Gianni Saracchi, Corbetta
Dati anagrafici/estremi cronologici	1926-2018
Riferimento all'intervento	fotografo principale

Motivazione dell'attribuzione	committenza
Codice scheda autore	AUF-y2050-0000001

## CRONOLOGIA

### CRONOLOGIA GENERICA

Secolo	XX
Frazione di secolo	seconda metà

### CRONOLOGIA SPECIFICA

Da	1979
A	1979

### MOTIVAZIONE CRONOLOGIA

Motivazione	data
-------------	------

### RESPONSABILITA'

Codice scheda autore	AUF-y2050-0000001
----------------------	-------------------

## DATI TECNICI

Indicazione di colore	C
Materia e tecnica	gelatina bromuro d'argento/pellicola piana negativa (acetato)

### MISURE

Tipo misure	supporto primario
Unità di misura	mm
Altezza	60
Larghezza	60

## CONSERVAZIONE

### STATO DI CONSERVAZIONE

Stato di conservazione	buono
------------------------	-------

## CONDIZIONE GIURIDICA E VINCOLI

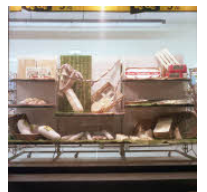
### CONDIZIONE GIURIDICA

Indicazione generica	proprietà Ente pubblico territoriale
Indicazione specifica	Comune di Corbetta
Indirizzo	Via C. Cattaneo, 25 - 20011 - Corbetta (MI)

## FONTI E DOCUMENTI DI RIFERIMENTO

### DOCUMENTAZIONE FOTOGRAFICA

Genere	documentazione allegata
Tipo	matrice digitale colore
Codice identificativo	SWDV1-0000657-0000000001
Nome del file	1459.jpg



## COMPILAZIONE

### COMPILAZIONE

Data	2023
Nome	Caramanti, Marta
Specifiche ente schedatore	CAeB
Referente scientifico	Sanzone, Stefany
Funzionario responsabile	Maronati, Veronica

## ANNOTAZIONI

Osservazioni

Collocazione: Album S1, armadio 5