

## CODICI

|                                |                   |
|--------------------------------|-------------------|
| Unità operativa                | SWDV1             |
| Numero scheda                  | 684               |
| Codice scheda                  | SUP-SWDV1-0000684 |
| Visibilità scheda              | 3                 |
| Utilizzo scheda per diffusione | 03                |

## RIFERIMENTO SCHEDA IMMAGINE

|                                   |                   |
|-----------------------------------|-------------------|
| Codice IDK della scheda immagine  | IMM-SWDV1-0000684 |
| Codice visibilità scheda immagine | 3                 |
| Tipo di scheda                    | F                 |
| Livello di ricerca                | C                 |

## CODICE UNIVOCO

|                 |                         |
|-----------------|-------------------------|
| Codice regione  | 03                      |
| Ente schedatore | R03/ Comune di Corbetta |
| Ente competente | S27                     |

## OGGETTO

### OGGETTO

|                                      |           |
|--------------------------------------|-----------|
| Definizione dell'oggetto             | negativo  |
| Natura biblioteconomica dell'oggetto | m         |
| Originalità                          | originale |

### QUANTITA'

|                         |   |
|-------------------------|---|
| Numero oggetti/elementi | 1 |
|-------------------------|---|

## SOGGETTO

### SOGGETTO

|                          |  |
|--------------------------|--|
| Identificazione          | Corbetta - Commercio - Fruttivendoli - Mostra Concorso delle vetrine 1979  |
| Indicazioni sul soggetto | Vetrina del negozio di Anna Maria Cislaghi a Corbetta allestita con una composizione di tronchi, foglie, funghi, terriccio e un fondale con un paesaggio forestale in occasione della terza edizione della Mostra Concorso delle vetrine organizzata dal 6 al 13 ottobre 1979. La titolare dell'esercizio commerciale ha vinto il terzo premio della I categoria "Drogherie, fruttivendoli, alimentari diversi" (Prodotti alimentari). |

## TITOLO

|                   |  |
|-------------------|--|
| Titolo attribuito | Vetrina del negozio di frutta e verdura di Anna Maria Cislaghi |
| Specifiche titolo | da catalogatore  |

## CLASSIFICAZIONE

|                       |           |
|-----------------------|-----------|
| Altra classificazione | reportage |
|-----------------------|-----------|

## THESAURUS

|                |  |
|----------------|--|
| Descrittore    | Mostra Concorso delle vetrine                    |
| Tipo thesaurus | Thesaurus Archivio Saracchi - Comune di Corbetta |

## THESAURUS

Descrittore                                 Arti, mestieri, negozi

## LOCALIZZAZIONE GEOGRAFICO-AMMINISTRATIVA

### LOCALIZZAZIONE GEOGRAFICO-AMMINISTRATIVA

Stato   Italia  
Regione                                     Lombardia  
Provincia                                  MI  
Nome provincia                            Milano  
Codice Istat comune                     015085  
Comune                                     Corbetta  
Località                                    Corbetta

### COLLOCAZIONE SPECIFICA

Tipologia                                  villa  
Denominazione                            Villa Frisiani, Olivares, Ferrario  
Altra denominazione                     Palazzo del Comune  
Altra denominazione                     Municipio  
Denominazione spazio viabilistico    Via Cattaneo, 25(P)  
Denominazione struttura  
conservativa - livello 1                 Archivio fotografico Gianni Saracchi

## UBICAZIONE

### UBICAZIONE FOTO

Fondo                                      Archivio fotografico Gianni Saracchi  
Serie archivistica                        41/37  
Titolo di unità archivistica             III Mostra Concorso delle vetrine di Corbetta  
Collocazione                              41/37

## GEOREFERENZIAZIONE TRAMITE PUNTO

Tipo di localizzazione                    localizzazione fisica

### DESCRIZIONE DEL PUNTO

PUNTO|Coordinata X                      493903.23883  
PUNTO|Coordinata Y                      5034894.1315  
Proiezione e Sistema di riferimento    WGS84 UTM32

## LUOGO E DATA DELLA RIPRESA

### LOCALIZZAZIONE

Stato                                      Italia  
Regione                                    Lombardia  
Provincia                                  MI  
Comune                                     Corbetta  
Occasione                                 cronaca locale  
Data                                        1979/10

### DATAZIONE GENERICA

Secolo                                     XX  
Frazione di secolo                        seconda metà

### DATAZIONE SPECIFICA

Da   1979  
A    1979

## DEFINIZIONE CULTURALE

### AUTORE DELLA FOTOGRAFIA

Autore/Nome scelto                        Saracchi, Gianni  
Indicazione del nome e dell'indirizzo   Studio fotografico Gianni Saracchi, Corbetta

|                                     |                      |
|-------------------------------------|----------------------|
| Dati anagrafici/estremi cronologici | 1926-2018            |
| Riferimento all'intervento          | fotografo principale |
| Motivazione dell'attribuzione       | committenza          |
| Codice scheda autore                | AUF-y2050-0000001    |

## CRONOLOGIA

### CRONOLOGIA GENERICA

|                    |              |
|--------------------|--------------|
| Secolo             | XX           |
| Frazione di secolo | seconda metà |

### CRONOLOGIA SPECIFICA

|    |      |
|----|------|
| Da | 1979 |
| A  | 1979 |

### MOTIVAZIONE CRONOLOGIA

|             |      |
|-------------|------|
| Motivazione | data |
|-------------|------|

### RESPONSABILITA'

|                      |                   |
|----------------------|-------------------|
| Codice scheda autore | AUF-y2050-0000001 |
|----------------------|-------------------|

## DATI TECNICI

|                       |   |
|-----------------------|---|
| Indicazione di colore | C   |
| Materia e tecnica     | gelatina bromuro d'argento/pellicola piana negativa (acetato) |

### MISURE

|                 |                   |
|-----------------|-------------------|
| Tipo misure     | supporto primario |
| Unità di misura | mm                |
| Altezza         | 60                |
| Larghezza       | 60                |

## CONSERVAZIONE

### STATO DI CONSERVAZIONE

|                        |       |
|------------------------|-------|
| Stato di conservazione | buono |
|------------------------|-------|

## CONDIZIONE GIURIDICA E VINCOLI

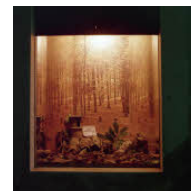
### CONDIZIONE GIURIDICA

|                       |   |
|-----------------------|---|
| Indicazione generica  | proprietà Ente pubblico territoriale        |
| Indicazione specifica | Comune di Corbetta                          |
| Indirizzo             | Via C. Cattaneo, 25 - 20011 - Corbetta (MI) |

## FONTI E DOCUMENTI DI RIFERIMENTO

### DOCUMENTAZIONE FOTOGRAFICA

|                       |                          |
|-----------------------|--------------------------|
| Genere                | documentazione allegata  |
| Tipo                  | matrice digitale colore  |
| Codice identificativo | SWDV1-0000684-0000000001 |
| Nome del file         | 1486.jpg                 |



## COMPILAZIONE

### COMPILAZIONE

|                            |                    |
|----------------------------|--------------------|
| Data                       | 2023               |
| Nome                       | Caramanti, Marta   |
| Specifiche ente schedatore | CAeB               |
| Referente scientifico      | Sanzone, Stefany   |
| Funzionario responsabile   | Maronati, Veronica |

## ANNOTAZIONI

Osservazioni

Collocazione: Album S1, armadio 5