



## CODICI

Unità operativa	SWDV1
Numero scheda	703
Codice scheda	SUP-SWDV1-0000703
Visibilità scheda	3
Utilizzo scheda per diffusione	03

## RIFERIMENTO SCHEDA IMMAGINE

Codice IDK della scheda immagine	IMM-SWDV1-0000703
Codice visibilità scheda immagine	3
Tipo di scheda	F
Livello di ricerca	C

## CODICE UNIVOCO

Codice regione	03
Ente schedatore	R03/ Comune di Corbetta
Ente competente	S27

## OGGETTO

### OGGETTO

Definizione dell'oggetto	negativo
Natura biblioteconomica dell'oggetto	m
Originalità	originale

### QUANTITA'

Numero oggetti/elementi	1
-------------------------	---

## SOGGETTO

### SOGGETTO

Identificazione	Corbetta - Commercio - Tessili - Mostra Concorso delle vetrine 1980
Indicazioni sul soggetto	Vetrina della merceria di Elsa Negri a Corbetta allestita con una composizione di capi realizzati a maglia e una grande ragnatela di fili di lana in occasione della quarta edizione della Mostra Concorso delle vetrine organizzata dal 4 al 12 ottobre 1980. La titolare dell'esercizio commerciale ha vinto il secondo premio della III categoria "Fioristi, calzature, chincaglieria ed altre non elencate" (Prodotti non alimentari).

## TITOLO

Titolo attribuito	Vetrina della merceria di Elsa Negri
Specifiche titolo	da catalogatore

## CLASSIFICAZIONE

Altra classificazione	reportage
-----------------------	-----------

## THESAURUS

Descrittore	Mostra Concorso delle vetrine
Tipo thesaurus	Thesaurus Archivio Saracchi - Comune di Corbetta

## THESAURUS

Descrittore                                      Arti, mestieri, negozi

## LOCALIZZAZIONE GEOGRAFICO-AMMINISTRATIVA

### LOCALIZZAZIONE GEOGRAFICO-AMMINISTRATIVA

Stato    Italia  
Regione     Lombardia  
Provincia     MI  
Nome provincia                                   Milano  
Codice Istat comune                           015085  
Comune    Corbetta  
Località    Corbetta

### COLLOCAZIONE SPECIFICA

Tipologia    villa  
Denominazione                                   Villa Frisiani, Olivares, Ferrario  
Altra denominazione                           Palazzo del Comune  
Altra denominazione                           Municipio  
Denominazione spazio viabilistico        Via Cattaneo, 25(P)  
Denominazione struttura conservativa - livello 1                            Archivio fotografico Gianni Saracchi

## UBICAZIONE

### UBICAZIONE FOTO

Fondo    Archivio fotografico Gianni Saracchi  
Serie archivistica                                42/41  
Titolo di unità archivistica                    IV Mostra Concorso delle vetrine di Corbetta  
Collocazione                                        42/41

## GEOREFERENZIAZIONE TRAMITE PUNTO

Tipo di localizzazione                           localizzazione fisica

### DESCRIZIONE DEL PUNTO

PUNTO|Coordinata X                           493903.23883  
PUNTO|Coordinata Y                           5034894.1315  
Proiezione e Sistema di riferimento        WGS84 UTM32

## LUOGO E DATA DELLA RIPRESA

### LOCALIZZAZIONE

Stato    Italia  
Regione    Lombardia  
Provincia     MI  
Comune    Corbetta  
Occasione     cronaca locale  
Data    1980/10

### DATAZIONE GENERICA

Secolo    XX  
Frazione di secolo                                seconda metà

### DATAZIONE SPECIFICA

Da    1980  
A    1980

## DEFINIZIONE CULTURALE

### AUTORE DELLA FOTOGRAFIA

Autore/Nome scelto                                Saracchi, Gianni  
Indicazione del nome e dell'indirizzo       Studio fotografico Gianni Saracchi, Corbetta

Dati anagrafici/estremi cronologici	1926-2018
Riferimento all'intervento	fotografo principale
Motivazione dell'attribuzione	committenza
Codice scheda autore	AUF-y2050-0000001

## CRONOLOGIA

### CRONOLOGIA GENERICA

Secolo	XX
Frazione di secolo	seconda metà

### CRONOLOGIA SPECIFICA

Da	1980
A	1980

### MOTIVAZIONE CRONOLOGIA

Motivazione	data
-------------	------

### RESPONSABILITA'

Codice scheda autore	AUF-y2050-0000001
----------------------	-------------------

## DATI TECNICI

Indicazione di colore	C
Materia e tecnica	gelatina bromuro d'argento/pellicola piana negativa (acetato)

### MISURE

Tipo misure	supporto primario
Unità di misura	mm
Altezza	60
Larghezza	60

## CONSERVAZIONE

### STATO DI CONSERVAZIONE

Stato di conservazione	buono
------------------------	-------

## CONDIZIONE GIURIDICA E VINCOLI

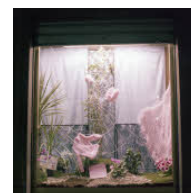
### CONDIZIONE GIURIDICA

Indicazione generica	proprietà Ente pubblico territoriale
Indicazione specifica	Comune di Corbetta
Indirizzo	Via C. Cattaneo, 25 - 20011 - Corbetta (MI)

## FONTI E DOCUMENTI DI RIFERIMENTO

### DOCUMENTAZIONE FOTOGRAFICA

Genere	documentazione allegata
Tipo	matrice digitale colore
Codice identificativo	SWDV1-0000703-0000000001
Nome del file	1505.jpg



## COMPILAZIONE

### COMPILAZIONE

Data	2023
Nome	Caramanti, Marta
Specifiche ente schedatore	CAeB
Referente scientifico	Sanzone, Stefany
Funzionario responsabile	Maronati, Veronica

## ANNOTAZIONI

Osservazioni

Collocazione: Album S1, armadio 5