



CODICI

Unità operativa	SWDV1
Numero scheda	744
Codice scheda	SUP-SWDV1-0000744
Visibilità scheda	3
Utilizzo scheda per diffusione	03

RIFERIMENTO SCHEDA IMMAGINE

Codice IDK della scheda immagine	IMM-SWDV1-0000744
Codice visibilità scheda immagine	3
Tipo di scheda	F
Livello di ricerca	C

CODICE UNIVOCO

Codice regione	03
Ente schedatore	R03/ Comune di Corbetta
Ente competente	S27

OGGETTO

OGGETTO

Definizione dell'oggetto	negativo
Natura biblioteconomica dell'oggetto	m
Originalità	originale

QUANTITA'

Numero oggetti/elementi	1
-------------------------	---

SOGGETTO

SOGGETTO

Identificazione	Corbetta - Commercio - Panetterie - Mostra Concorso delle vetrine 1980
Indicazioni sul soggetto	Vetrina della panetteria di Ettore Rossi, in via Verdi a Corbetta, allestita con una composizione astratta di vari formati di pasta in occasione della quarta edizione della Mostra Concorso delle vetrine organizzata dal 4 al 12 ottobre 1980. Il titolare dell'esercizio commerciale ha vinto il primo premio (ex aequo con Gian Adolfo Magugliani) della II categoria "Latterie, panetterie, pasticcerie" (Prodotti alimentari).

TITOLO

Titolo attribuito	Vetrina della panetteria di Ettore Rossi
Specifiche titolo	da catalogatore

CLASSIFICAZIONE

Altra classificazione	reportage
-----------------------	-----------

THESAURUS

Descrittore	Mostra Concorso delle vetrine
Tipo thesaurus	Thesaurus Archivio Saracchi - Comune di Corbetta

THESAURUS

Riferimento all'intervento	fotografo principale
Motivazione dell'attribuzione	committenza
Codice scheda autore	AUF-y2050-0000001

CRONOLOGIA

CRONOLOGIA GENERICA

Secolo	XX
Frazione di secolo	seconda metà

CRONOLOGIA SPECIFICA

Da	1980
A	1980

MOTIVAZIONE CRONOLOGIA

Motivazione	data
-------------	------

RESPONSABILITA'

Codice scheda autore	AUF-y2050-0000001
----------------------	-------------------

DATI TECNICI

Indicazione di colore	C
Materia e tecnica	gelatina bromuro d'argento/pellicola piana negativa (acetato)

MISURE

Tipo misure	supporto primario
Unità di misura	mm
Altezza	60
Larghezza	60

CONSERVAZIONE

STATO DI CONSERVAZIONE

Stato di conservazione	buono
------------------------	-------

CONDIZIONE GIURIDICA E VINCOLI

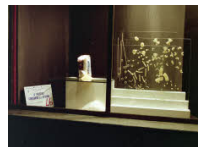
CONDIZIONE GIURIDICA

Indicazione generica	proprietà Ente pubblico territoriale
Indicazione specifica	Comune di Corbetta
Indirizzo	Via C. Cattaneo, 25 - 20011 - Corbetta (MI)

FONTI E DOCUMENTI DI RIFERIMENTO

DOCUMENTAZIONE FOTOGRAFICA

Genere	documentazione allegata
Tipo	matrice digitale colore
Codice identificativo	SWDV1-0000744-0000000001
Nome del file	1546.jpg



COMPILAZIONE

COMPILAZIONE

Data	2023
Nome	Ghiretti, Carlotta
Specifiche ente schedatore	CAeB
Referente scientifico	Sanzone, Stefany
Funzionario responsabile	Maronati, Veronica

ANNOTAZIONI

Osservazioni	Collocazione: Album S1, armadio 5
--------------	-----------------------------------