

CODICI

Unità operativa	SWDV1
Numero scheda	745
Codice scheda	SUP-SWDV1-0000745
Visibilità scheda	3
Utilizzo scheda per diffusione	03

RIFERIMENTO SCHEDA IMMAGINE

Codice IDK della scheda immagine	IMM-SWDV1-0000745
Codice visibilità scheda immagine	3
Tipo di scheda	F
Livello di ricerca	C

CODICE UNIVOCO

Codice regione	03
Ente schedatore	R03/ Comune di Corbetta
Ente competente	S27

OGGETTO

OGGETTO

Definizione dell'oggetto	negativo
Natura biblioteconomica dell'oggetto	m
Originalità	originale

QUANTITA'

Numero oggetti/elementi	1
-------------------------	---

SOGGETTO

SOGGETTO

Identificazione	Corbetta - Commercio - Pasticcerie - Mostra Concorso delle vetrine 1980
Indicazioni sul soggetto	Vetrina della pasticceria di Gianadolfo Magugliani, in via Verdi a Corbetta, allestita con la ricostruzione di un ambiente bucolico in occasione della quarta edizione della Mostra Concorso delle vetrine organizzata dal 4 al 12 ottobre 1980. Il titolare dell'esercizio commerciale ha vinto il primo premio della II categoria "Latterie, panetterie, pasticcerie" (Prodotti alimentari).

TITOLO

Titolo attribuito	Vetrina della pasticceria di Gian Adolfo Magugliani
Specifiche titolo	da catalogatore

CLASSIFICAZIONE

Altra classificazione	reportage
-----------------------	-----------

THESAURUS

Descrittore	Mostra Concorso delle vetrine
Tipo thesaurus	Thesaurus Archivio Saracchi - Comune di Corbetta

THESAURUS

Descrittore	Arti, mestieri, negozi
LOCALIZZAZIONE GEOGRAFICO-AMMINISTRATIVA	
LOCALIZZAZIONE GEOGRAFICO-AMMINISTRATIVA	
Stato	Italia
Regione	Lombardia
Provincia	MI
Nome provincia	Milano
Codice Istat comune	015085
Comune	Corbetta
Località	Corbetta
COLLOCAZIONE SPECIFICA	
Tipologia	villa
Denominazione	Villa Frisiani, Olivares, Ferrario
Altra denominazione	Palazzo del Comune
Altra denominazione	Municipio
Denominazione spazio viabilistico	Via Cattaneo, 25(P)
Denominazione struttura conservativa - livello 1	Archivio fotografico Gianni Saracchi
UBICAZIONE	
UBICAZIONE FOTO	
Fondo	Archivio fotografico Gianni Saracchi
Serie archivistica	42/41
Titolo di unità archivistica	IV Mostra Concorso delle vetrine di Corbetta
Collocazione	42/41
GEOREFERENZIAZIONE TRAMITE PUNTO	
Tipo di localizzazione	localizzazione fisica
DESCRIZIONE DEL PUNTO	
PUNTO Coordinata X	493903.23883
PUNTO Coordinata Y	5034894.1315
Proiezione e Sistema di riferimento	WGS84 UTM32
LUOGO E DATA DELLA RIPRESA	
LOCALIZZAZIONE	
Stato	Italia
Regione	Lombardia
Provincia	MI
Comune	Corbetta
Occasione	cronaca locale
Data	1980/10
DATAZIONE GENERICA	
Secolo	XX
Frazione di secolo	seconda metà
DATAZIONE SPECIFICA	
Da	1980
A	1980
DEFINIZIONE CULTURALE	
AUTORE DELLA FOTOGRAFIA	
Autore/Nome scelto	Saracchi, Gianni
Indicazione del nome e dell'indirizzo	Studio fotografico Gianni Saracchi, Corbetta
Dati anagrafici/estremi cronologici	1926-2018

Riferimento all'intervento	fotografo principale
Motivazione dell'attribuzione	committenza
Codice scheda autore	AUF-y2050-0000001

CRONOLOGIA

CRONOLOGIA GENERICA

Secolo	XX
Frazione di secolo	seconda metà

CRONOLOGIA SPECIFICA

Da	1980
A	1980

MOTIVAZIONE CRONOLOGIA

Motivazione	data
-------------	------

RESPONSABILITA'

Codice scheda autore	AUF-y2050-0000001
----------------------	-------------------

DATI TECNICI

Indicazione di colore	C
Materia e tecnica	gelatina bromuro d'argento/pellicola piana negativa (acetato)

MISURE

Tipo misure	supporto primario
Unità di misura	mm
Altezza	60
Larghezza	60

CONSERVAZIONE

STATO DI CONSERVAZIONE

Stato di conservazione	buono
------------------------	-------

CONDIZIONE GIURIDICA E VINCOLI

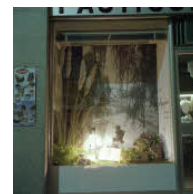
CONDIZIONE GIURIDICA

Indicazione generica	proprietà Ente pubblico territoriale
Indicazione specifica	Comune di Corbetta
Indirizzo	Via C. Cattaneo, 25 - 20011 - Corbetta (MI)

FONTI E DOCUMENTI DI RIFERIMENTO

DOCUMENTAZIONE FOTOGRAFICA

Genere	documentazione allegata
Tipo	matrice digitale colore
Codice identificativo	SWDV1-0000745-0000000001
Nome del file	1547.jpg



COMPILAZIONE

COMPILAZIONE

Data	2023
Nome	Ghiretti, Carlotta
Specifiche ente schedatore	CAeB
Referente scientifico	Sanzone, Stefany
Funzionario responsabile	Maronati, Veronica

ANNOTAZIONI

Osservazioni

Collocazione: Album S1, armadio 5