



## CODICI

Unità operativa	SWDV1
Numero scheda	941
Codice scheda	SUP-SWDV1-0000941
Visibilità scheda	3
Utilizzo scheda per diffusione	03

## RIFERIMENTO SCHEDA IMMAGINE

Codice IDK della scheda immagine	IMM-SWDV1-0000941
Codice visibilità scheda immagine	3
Tipo di scheda	F
Livello di ricerca	C

## CODICE UNIVOCO

Codice regione	03
Ente schedatore	R03/ Comune di Corbetta
Ente competente	S27

## OGGETTO

### OGGETTO

Definizione dell'oggetto	negativo
Natura biblioteconomica dell'oggetto	m
Originalità	originale

### QUANTITA'

Numero oggetti/elementi	1
-------------------------	---

## SOGGETTO

### SOGGETTO

Identificazione	Corbetta - Commercio - Mercerie - Mostra Concorso delle vetrine 1982
Indicazioni sul soggetto	Vetrina della merceria di Elsa Negri, in via Cavour a Corbetta, allestita con una composizione di abiti per neonato appesi a un filo, erba, fiori e un cartello con scritto "lana da passeggino" su un fondale con un traliccio in ferro con dell'edera in occasione della sesta edizione della Mostra Concorso delle vetrine organizzata dal 9 al 10 ottobre 1982.

### TITOLO

Titolo attribuito	Vetrina di un negozio di merceria
Specifiche titolo	da catalogatore

### CLASSIFICAZIONE

Altra classificazione	reportage
-----------------------	-----------

### THESAURUS

Descrittore	Mostra Concorso delle vetrine
Tipo thesaurus	Thesaurus Archivio Saracchi - Comune di Corbetta

### THESAURUS



Riferimento all'intervento	fotografo principale
Motivazione dell'attribuzione	committenza
Codice scheda autore	AUF-y2050-0000001

## CRONOLOGIA

### CRONOLOGIA GENERICA

Secolo	XX
Frazione di secolo	seconda metà

### CRONOLOGIA SPECIFICA

Da	1982
A	1982

### MOTIVAZIONE CRONOLOGIA

Motivazione	data
-------------	------

### RESPONSABILITA'

Codice scheda autore	AUF-y2050-0000001
----------------------	-------------------

## DATI TECNICI

Indicazione di colore	C
Materia e tecnica	gelatina bromuro d'argento/pellicola piana negativa (acetato)

### MISURE

Tipo misure	supporto primario
Unità di misura	mm
Altezza	60
Larghezza	60

## CONSERVAZIONE

### STATO DI CONSERVAZIONE

Stato di conservazione	buono
------------------------	-------

## CONDIZIONE GIURIDICA E VINCOLI

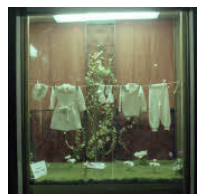
### CONDIZIONE GIURIDICA

Indicazione generica	proprietà Ente pubblico territoriale
Indicazione specifica	Comune di Corbetta
Indirizzo	Via C. Cattaneo, 25 - 20011 - Corbetta (MI)

## FONTI E DOCUMENTI DI RIFERIMENTO

### DOCUMENTAZIONE FOTOGRAFICA

Genere	documentazione allegata
Tipo	matrice digitale colore
Codice identificativo	SWDV1-0000941-0000000001
Nome del file	1743.jpg



## COMPILAZIONE

### COMPILAZIONE

Data	2023
Nome	Caramanti, Marta
Specifiche ente schedatore	CAeB
Referente scientifico	Sanzone, Stefany
Funzionario responsabile	Maronati, Veronica

## ANNOTAZIONI

Osservazioni

Collocazione: Album S2, armadio 5