



## CODICI

Unità operativa	SWDV1
Numero scheda	1020
Codice scheda	SUP-SWDV1-0001020
Visibilità scheda	3
Utilizzo scheda per diffusione	03

## RIFERIMENTO SCHEDA IMMAGINE

Codice IDK della scheda immagine	IMM-SWDV1-0001020
Codice visibilità scheda immagine	3
Tipo di scheda	F
Livello di ricerca	C

## CODICE UNIVOCO

Codice regione	03
Ente schedatore	R03/ Comune di Corbetta
Ente competente	S27

## OGGETTO

### OGGETTO

Definizione dell'oggetto	negativo
Natura biblioteconomica dell'oggetto	m
Originalità	originale

### QUANTITA'

Numero oggetti/elementi	1
-------------------------	---

## SOGGETTO

### SOGGETTO

Identificazione	Corbetta - Commercio - Profumerie - Mostra Concorso delle vetrine 1982
Indicazioni sul soggetto	Vetrina della profumeria di Anna Maria Manzani, in corso Garibaldi a Corbetta, allestita con una composizione di paglia, profumi, stivali, un caschetto da equitazione, frustini, una sella e una recinzione in legno in occasione della sesta edizione della Mostra Concorso delle vetrine organizzata dal 9 al 10 ottobre 1982. La titolare dell'esercizio commerciale ha vinto il secondo premio nella I categoria "Foto, cine-ottica, cicli-motocicli, elettrodomestici, mobili, orefici" (Prodotti non alimentari).

## TITOLO

Titolo attribuito	Vetrina della profumeria di Anna Maria Manzani
Specifiche titolo	da catalogatore

## CLASSIFICAZIONE

Altra classificazione	reportage
-----------------------	-----------

## THESAURUS

Descrittore	Mostra Concorso delle vetrine
-------------	-------------------------------

Tipo thesaurus Thesaurus Archivio Saracchi - Comune di Corbetta

## THESAURUS

Descrittore Arti, mestieri, negozi

## LOCALIZZAZIONE GEOGRAFICO-AMMINISTRATIVA

### LOCALIZZAZIONE GEOGRAFICO-AMMINISTRATIVA

Stato Italia  
Regione Lombardia  
Provincia MI  
Nome provincia Milano  
Codice Istat comune 015085  
Comune Corbetta  
Località Corbetta

### COLLOCAZIONE SPECIFICA

Tipologia villa  
Denominazione Villa Frisiani, Olivares, Ferrario  
Altra denominazione Palazzo del Comune  
Altra denominazione Municipio  
Denominazione spazio viabilistico Via Cattaneo, 25(P)  
Denominazione struttura  
conservativa - livello 1 Archivio fotografico Gianni Saracchi

## UBICAZIONE

### UBICAZIONE FOTO

Fondo Archivio fotografico Gianni Saracchi  
Serie archivistica 44/46  
Titolo di unità archivistica VI Mostra Concorso delle vetrine di Corbetta  
Collocazione 44/46

## GEOREFERENZIAZIONE TRAMITE PUNTO

Tipo di localizzazione localizzazione fisica

### DESCRIZIONE DEL PUNTO

PUNTO|Coordinata X 493903.23883  
PUNTO|Coordinata Y 5034894.1315  
Proiezione e Sistema di riferimento WGS84 UTM32

## LUOGO E DATA DELLA RIPRESA

### LOCALIZZAZIONE

Stato Italia  
Regione Lombardia  
Provincia MI  
Comune Corbetta  
Occasione cronaca locale  
Data 1982/10

### DATAZIONE GENERICA

Secolo XX  
Frazione di secolo seconda metà

### DATAZIONE SPECIFICA

Da 1982  
A 1982

## DEFINIZIONE CULTURALE

### AUTORE DELLA FOTOGRAFIA

Autore/Nome scelto Saracchi, Gianni

Indicazione del nome e dell'indirizzo	Studio fotografico Gianni Saracchi, Corbetta
Dati anagrafici/estremi cronologici	1926-2018
Riferimento all'intervento	fotografo principale
Motivazione dell'attribuzione	committenza
Codice scheda autore	AUF-y2050-0000001

## CRONOLOGIA

### CRONOLOGIA GENERICA

Secolo	XX
Frazione di secolo	seconda metà

### CRONOLOGIA SPECIFICA

Da	1982
A	1982

### MOTIVAZIONE CRONOLOGIA

Motivazione	data
-------------	------

### RESPONSABILITA'

Codice scheda autore	AUF-y2050-0000001
----------------------	-------------------

## DATI TECNICI

Indicazione di colore	C
Materia e tecnica	gelatina bromuro d'argento/pellicola piana negativa (acetato)

### MISURE

Tipo misure	supporto primario
Unità di misura	mm
Altezza	60
Larghezza	60

## CONSERVAZIONE

### STATO DI CONSERVAZIONE

Stato di conservazione	buono
------------------------	-------

## CONDIZIONE GIURIDICA E VINCOLI

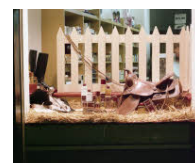
### CONDIZIONE GIURIDICA

Indicazione generica	proprietà Ente pubblico territoriale
Indicazione specifica	Comune di Corbetta
Indirizzo	Via C. Cattaneo, 25 - 20011 - Corbetta (MI)

## FONTI E DOCUMENTI DI RIFERIMENTO

### DOCUMENTAZIONE FOTOGRAFICA

Genere	documentazione allegata
Tipo	matrice digitale colore
Codice identificativo	SWDV1-0001020-0000000001
Nome del file	1822.jpg



## COMPILAZIONE

### COMPILAZIONE

Data	2023
Nome	Caramanti, Marta
Specifiche ente schedatore	CAeB
Referente scientifico	Sanzone, Stefany
Funzionario responsabile	Maronati, Veronica

## ANNOTAZIONI

Osservazioni

Collocazione: Album S2, armadio 5