



CODICI

| | |
|--------------------------------|-------------------|
| Unità operativa | SWDV1 |
| Numero scheda | 1124 |
| Codice scheda | SUP-SWDV1-0001124 |
| Visibilità scheda | 3 |
| Utilizzo scheda per diffusione | 03 |

RIFERIMENTO SCHEDA IMMAGINE

| | |
|-----------------------------------|-------------------|
| Codice IDK della scheda immagine | IMM-SWDV1-0001124 |
| Codice visibilità scheda immagine | 3 |
| Tipo di scheda | F |
| Livello di ricerca | C |

CODICE UNIVOCO

| | |
|-----------------|-------------------------|
| Codice regione | 03 |
| Ente schedatore | R03/ Comune di Corbetta |
| Ente competente | S27 |

OGGETTO

OGGETTO

| | |
|--------------------------------------|-----------|
| Definizione dell'oggetto | negativo |
| Natura biblioteconomica dell'oggetto | m |
| Originalità | originale |

QUANTITA'

| | |
|-------------------------|---|
| Numero oggetti/elementi | 1 |
|-------------------------|---|

SOGGETTO

SOGGETTO

| | |
|--------------------------|--|
| Identificazione | Corbetta - Commercio - Cartolerie - Mostra Concorso delle vetrine 1983 |
| Indicazioni sul soggetto | Vetrina di una cartoleria di Corbetta allestita con una composizione di quaderni, block notes, pupazzi, biglietti d'auguri e decorazioni a forma di cuore in occasione della settima edizione della Mostra Concorso delle vetrine organizzata dall'8 al 16 ottobre 1983. |

TITOLO

| | |
|-------------------|---------------------------|
| Titolo attribuito | Vetrina di una cartoleria |
| Specifiche titolo | da catalogatore |

CLASSIFICAZIONE

| | |
|-----------------------|-----------|
| Altra classificazione | reportage |
|-----------------------|-----------|

THESAURUS

| | |
|----------------|--|
| Descrittore | Mostra Concorso delle vetrine |
| Tipo thesaurus | Thesaurus Archivio Saracchi - Comune di Corbetta |

THESAURUS

| | |
|-------------|------------------------|
| Descrittore | Arti, mestieri, negozi |
|-------------|------------------------|

LOCALIZZAZIONE GEOGRAFICO-AMMINISTRATIVA

LOCALIZZAZIONE GEOGRAFICO-AMMINISTRATIVA

| | |
|---------------------|-----------|
| Stato | Italia |
| Regione | Lombardia |
| Provincia | MI |
| Nome provincia | Milano |
| Codice Istat comune | 015085 |
| Comune | Corbetta |
| Località | Corbetta |

COLLOCAZIONE SPECIFICA

| | |
|--|--------------------------------------|
| Tipologia | villa |
| Denominazione | Villa Frisiani, Olivares, Ferrario |
| Altra denominazione | Palazzo del Comune |
| Altra denominazione | Municipio |
| Denominazione spazio viabilistico | Via Cattaneo, 25(P) |
| Denominazione struttura conservativa - livello 1 | Archivio fotografico Gianni Saracchi |

UBICAZIONE

UBICAZIONE FOTO

| | |
|------------------------------|---|
| Fondo | Archivio fotografico Gianni Saracchi |
| Serie archivistica | 45/29 |
| Titolo di unità archivistica | VII Mostra Concorso delle vetrine di Corbetta |
| Collocazione | 45/29 |

GEOREFERENZIAZIONE TRAMITE PUNTO

| | |
|------------------------|-----------------------|
| Tipo di localizzazione | localizzazione fisica |
|------------------------|-----------------------|

DESCRIZIONE DEL PUNTO

| | |
|-------------------------------------|--------------|
| PUNTO Coordinata X | 493903.23883 |
| PUNTO Coordinata Y | 5034894.1315 |
| Proiezione e Sistema di riferimento | WGS84 UTM32 |

LUOGO E DATA DELLA RIPRESA

LOCALIZZAZIONE

| | |
|-----------|----------------|
| Stato | Italia |
| Regione | Lombardia |
| Provincia | MI |
| Comune | Corbetta |
| Occasione | cronaca locale |
| Data | 1983/10 |

DATAZIONE GENERICA

| | |
|--------------------|--------------|
| Secolo | XX |
| Frazione di secolo | seconda metà |

DATAZIONE SPECIFICA

| | |
|----|------|
| Da | 1983 |
| A | 1983 |

DEFINIZIONE CULTURALE

AUTORE DELLA FOTOGRAFIA

| | |
|---------------------------------------|--|
| Autore/Nome scelto | Saracchi, Gianni |
| Indicazione del nome e dell'indirizzo | Studio fotografico Gianni Saracchi, Corbetta |
| Dati anagrafici/estremi cronologici | 1926-2018 |
| Riferimento all'intervento | fotografo principale |

Motivazione dell'attribuzione committenza
Codice scheda autore AUF-y2050-0000001

CRONOLOGIA

CRONOLOGIA GENERICA

Secolo XX
Frazione di secolo seconda metà

CRONOLOGIA SPECIFICA

Da 1983
A 1983

MOTIVAZIONE CRONOLOGIA

Motivazione data

RESPONSABILITA'

Codice scheda autore AUF-y2050-0000001

DATI TECNICI

Indicazione di colore C
Materia e tecnica gelatina bromuro d'argento/pellicola piana negativa (acetato)

MISURE

Tipo misure supporto primario
Unità di misura mm
Altezza 60
Larghezza 60

CONSERVAZIONE

STATO DI CONSERVAZIONE

Stato di conservazione buono

CONDIZIONE GIURIDICA E VINCOLI

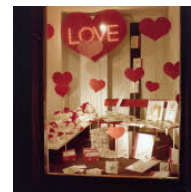
CONDIZIONE GIURIDICA

Indicazione generica proprietà Ente pubblico territoriale
Indicazione specifica Comune di Corbetta
Indirizzo Via C. Cattaneo, 25 - 20011 - Corbetta (MI)

FONTI E DOCUMENTI DI RIFERIMENTO

DOCUMENTAZIONE FOTOGRAFICA

Genere documentazione allegata
Tipo matrice digitale colore
Codice identificativo SWDV1-0001124-0000000001
Nome del file 1926.jpg



COMPILAZIONE

COMPILAZIONE

Data 2023
Nome Caramanti, Marta
Specifiche ente schedatore CAeB
Referente scientifico Sanzone, Stefany
Funzionario responsabile Maronati, Veronica

ANNOTAZIONI

Osservazioni

Collocazione: Album S2, armadio 5