



## CODICI

Unità operativa	SWDV1
Numero scheda	1506
Codice scheda	SUP-SWDV1-0001506
Visibilità scheda	3
Utilizzo scheda per diffusione	03

## RIFERIMENTO SCHEDA IMMAGINE

Codice IDK della scheda immagine	IMM-SWDV1-0001506
Codice visibilità scheda immagine	3
Tipo di scheda	F
Livello di ricerca	C

## CODICE UNIVOCO

Codice regione	03
Ente schedatore	R03/ Comune di Corbetta
Ente competente	S27

## OGGETTO

### OGGETTO

Definizione dell'oggetto	negativo
Natura biblioteconomica dell'oggetto	m
Originalità	originale

### QUANTITA'

Numero oggetti/elementi	1
-------------------------	---

## SOGGETTO

### SOGGETTO

Identificazione	Corbetta - Commercio - Pasticcerie - Mostra Concorso delle vetrine 1988
Indicazioni sul soggetto	Vetrina di una pasticceria di Corbetta allestita con una composizione di confetti, calici, bottiglie di spumante, nastri, bicchieri, una piccola cornice con una fotografia femminile e due grandi grappoli di colore rosa in occasione della dodicesima edizione della Mostra Concorso delle vetrine organizzata dall'8 al 9 ottobre 1988.

## TITOLO

Titolo attribuito	Vetrina di una pasticceria
Specifiche titolo	da catalogatore

## CLASSIFICAZIONE

Altra classificazione	reportage
-----------------------	-----------

## THESAURUS

Descrittore	Mostra Concorso delle vetrine
Tipo thesaurus	Thesaurus Archivio Saracchi - Comune di Corbetta

## THESAURUS

Descrittore	Arti, mestieri, negozi
-------------	------------------------

## LOCALIZZAZIONE GEOGRAFICO-AMMINISTRATIVA

### LOCALIZZAZIONE GEOGRAFICO-AMMINISTRATIVA

Stato	Italia
Regione	Lombardia
Provincia	MI
Nome provincia	Milano
Codice Istat comune	015085
Comune	Corbetta
Località	Corbetta

### COLLOCAZIONE SPECIFICA

Tipologia	villa
Denominazione	Villa Frisiani, Olivares, Ferrario
Altra denominazione	Palazzo del Comune
Altra denominazione	Municipio
Denominazione spazio viabilistico	Via Cattaneo, 25(P)
Denominazione struttura conservativa - livello 1	Archivio fotografico Gianni Saracchi

## UBICAZIONE

### UBICAZIONE FOTO

Fondo	Archivio fotografico Gianni Saracchi
Serie archivistica	50/34
Titolo di unità archivistica	XII Mostra Concorso delle vetrine di Corbetta
Collocazione	50/34

## GEOREFERENZIAZIONE TRAMITE PUNTO

Tipo di localizzazione	localizzazione fisica
------------------------	-----------------------

### DESCRIZIONE DEL PUNTO

PUNTO Coordinata X	8.9220080463
PUNTO Coordinata Y	45.467547834
Proiezione e Sistema di riferimento	WGS84

## LUOGO E DATA DELLA RIPRESA

### LOCALIZZAZIONE

Stato	Italia
Regione	Lombardia
Provincia	MI
Comune	Corbetta
Occasione	cronaca locale
Data	1988/10

### DATAZIONE GENERICA

Secolo	XX
Frazione di secolo	seconda metà

### DATAZIONE SPECIFICA

Da	1988
A	1988

## DEFINIZIONE CULTURALE

### AUTORE DELLA FOTOGRAFIA

Autore/Nome scelto	Saracchi, Gianni
Indicazione del nome e dell'indirizzo	Studio fotografico Gianni Saracchi, Corbetta
Dati anagrafici/estremi cronologici	1926-2018
Riferimento all'intervento	fotografo principale

Motivazione dell'attribuzione committenza  
Codice scheda autore AUF-y2050-0000001

## CRONOLOGIA

### CRONOLOGIA GENERICA

Secolo XX  
Frazione di secolo seconda metà

### CRONOLOGIA SPECIFICA

Da 1988  
A 1988

### MOTIVAZIONE CRONOLOGIA

Motivazione data

### RESPONSABILITA'

Codice scheda autore AUF-y2050-0000001

## DATI TECNICI

Indicazione di colore C  
Materia e tecnica gelatina bromuro d'argento/pellicola piana negativa (acetato)

### MISURE

Tipo misure supporto primario  
Unità di misura mm  
Altezza 60  
Larghezza 60

## CONSERVAZIONE

### STATO DI CONSERVAZIONE

Stato di conservazione buono

## CONDIZIONE GIURIDICA E VINCOLI

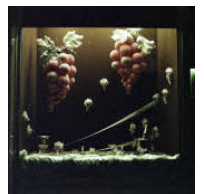
### CONDIZIONE GIURIDICA

Indicazione generica proprietà Ente pubblico territoriale  
Indicazione specifica Comune di Corbetta  
Indirizzo Via C. Cattaneo, 25 - 20011 - Corbetta (MI)

## FONTI E DOCUMENTI DI RIFERIMENTO

### DOCUMENTAZIONE FOTOGRAFICA

Genere documentazione allegata  
Tipo matrice digitale colore  
Codice identificativo SWDV1-0001506-0000000001  
Nome del file 2308.jpg



## COMPILAZIONE

### COMPILAZIONE

Data 2023  
Nome Caramanti, Marta  
Specifiche ente schedatore CAeB  
Referente scientifico Sanzone, Stefany  
Funzionario responsabile Maronati, Veronica

## ANNOTAZIONI

Osservazioni

Collocazione: Album S2, armadio 5