



CODICI

Unità operativa	y2050
Numero scheda	1210
Codice scheda	SUP-y2050-0001210
Visibilità scheda	3
Utilizzo scheda per diffusione	03

RIFERIMENTO SCHEDA IMMAGINE

Codice IDK della scheda immagine	IMM-y2050-0001210
Codice visibilità scheda immagine	3
Tipo di scheda	F
Livello di ricerca	C

CODICE UNIVOCO

Codice regione	03
Ente schedatore	R03/ Comune di Corbetta
Ente competente	S27

OGGETTO

OGGETTO

Definizione dell'oggetto	negativo
Natura biblioteconomica dell'oggetto	m
Originalità	originale

QUANTITA'

Numero oggetti/elementi	1
-------------------------	---

SOGGETTO

SOGGETTO

Identificazione	Corbetta - Asilo Mussi
Indicazioni sul soggetto	Bambino vestito da paggetto nel cortile dell'asilo Mussi a Corbetta in occasione della Festa di S. Luigi del 1952.

TITOLO

Titolo attribuito	Bambino all'asilo Mussi
Specifiche titolo	del catalogatore

CLASSIFICAZIONE

Altra classificazione	reportage
-----------------------	-----------

THESAURUS

Descrittore	Feste e manifestazioni cittadine
Tipo thesaurus	Thesaurus Archivio Saracchi - Comune di Corbetta

LOCALIZZAZIONE GEOGRAFICO-AMMINISTRATIVA

LOCALIZZAZIONE GEOGRAFICO-AMMINISTRATIVA

Stato	Italia
-------	--------

Regione	Lombardia
Provincia	MI
Nome provincia	Milano
Codice Istat comune	015085
Comune	Corbetta
Località	Corbetta

COLLOCAZIONE SPECIFICA

Tipologia	villa
Denominazione	Villa Frisiani, Olivares, Ferrario
Altra denominazione	Palazzo del Comune
Altra denominazione	Municipio
Denominazione spazio viabilistico	Via Cattaneo, 25(P)
Denominazione struttura conservativa - livello 1	Archivio fotografico Gianni Saracchi

UBICAZIONE

UBICAZIONE FOTO

Fondo	Archivio fotografico Gianni Saracchi
Serie archivistica	3/73
Titolo di unità archivistica	Asilo Mussi
Collocazione	3/73

GEOREFERENZIAZIONE TRAMITE PUNTO

Tipo di localizzazione	localizzazione fisica
------------------------	-----------------------

DESCRIZIONE DEL PUNTO

PUNTO Coordinata X	493903.23883
PUNTO Coordinata Y	5034894.1315
Proiezione e Sistema di riferimento	WGS84 UTM32

LUOGO E DATA DELLA RIPRESA

LOCALIZZAZIONE

Stato	Italia
Regione	Lombardia
Provincia	MI
Comune	Corbetta
Occasione	Festa di S. Luigi
Data	1952/06

DATAZIONE GENERICA

Secolo	XX
Frazione di secolo	seconda metà

DATAZIONE SPECIFICA

Da	1952
A	1952

DEFINIZIONE CULTURALE

AUTORE DELLA FOTOGRAFIA

Autore/Nome scelto	Saracchi, Gianni
Indicazione del nome e dell'indirizzo	Studio fotografico Gianni Saracchi, Corbetta
Dati anagrafici/estremi cronologici	1926-2018
Riferimento all'intervento	fotografo principale
Motivazione dell'attribuzione	committenza
Codice scheda autore	AUF-y2050-0000001

CRONOLOGIA

CRONOLOGIA GENERICA

Secolo XX
Frazione di secolo seconda metà

CRONOLOGIA SPECIFICA

Da 1952
A 1952

MOTIVAZIONE CRONOLOGIA

Motivazione data

PRODUZIONE E DIFFUSIONE

RESPONSABILITA'

Autore/Nome scelto Saracchi, Gianni
Dati anagrafici/estremi cronologici 1926-2018
Codice scheda autore AUF-y2050-0000001

DATI TECNICI

Indicazione di colore BN
Materia e tecnica gelatina bromuro d'argento/pellicola piana negativa (acetato)

MISURE

Tipo misure supporto primario
Unità di misura mm
Altezza 60
Larghezza 60

CONSERVAZIONE

STATO DI CONSERVAZIONE

Stato di conservazione buono

CONDIZIONE GIURIDICA E VINCOLI

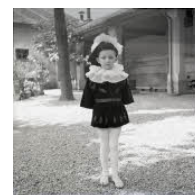
CONDIZIONE GIURIDICA

Indicazione generica proprietà Ente pubblico territoriale
Indicazione specifica Comune di Corbetta
Indirizzo Via C. Cattaneo, 25 - 20011 - Corbetta (MI)

FONTI E DOCUMENTI DI RIFERIMENTO

DOCUMENTAZIONE FOTOGRAFICA

Genere documentazione allegata
Tipo matrice digitale b/n
Codice identificativo 727
Nome del file 727.jpg



COMPILAZIONE

COMPILAZIONE

Data 2021
Nome Bucci, Giusy
Specifiche ente schedatore CAeB
Referente scientifico Sanzone, Stefany
Funzionario responsabile Maronati, Veronica

ANNOTAZIONI

Osservazioni !!Campo non riconosciuto!! FTAK: SC_F_SUP-y2050-0001210_IMG-0001111060
!!Campo non riconosciuto!! SKCD: 2022/05/30 !!Campo non riconosciuto!! SKCO:

11.19 !!Campo non riconosciuto!! SKMD: 2022/05/31 !!Campo non riconosciuto!!
SKMO: 16.16 !!Campo non riconosciuto!! LOTN: SIRBeCWeb !!Campo non
riconosciuto!! LOTZ: SW - Comune di Corbetta Archivio Saracchi - trasferito
2022/05/30 !!Campo non riconosciuto!! PJN: 577 !!Campo non riconosciuto!! PJA:
2022